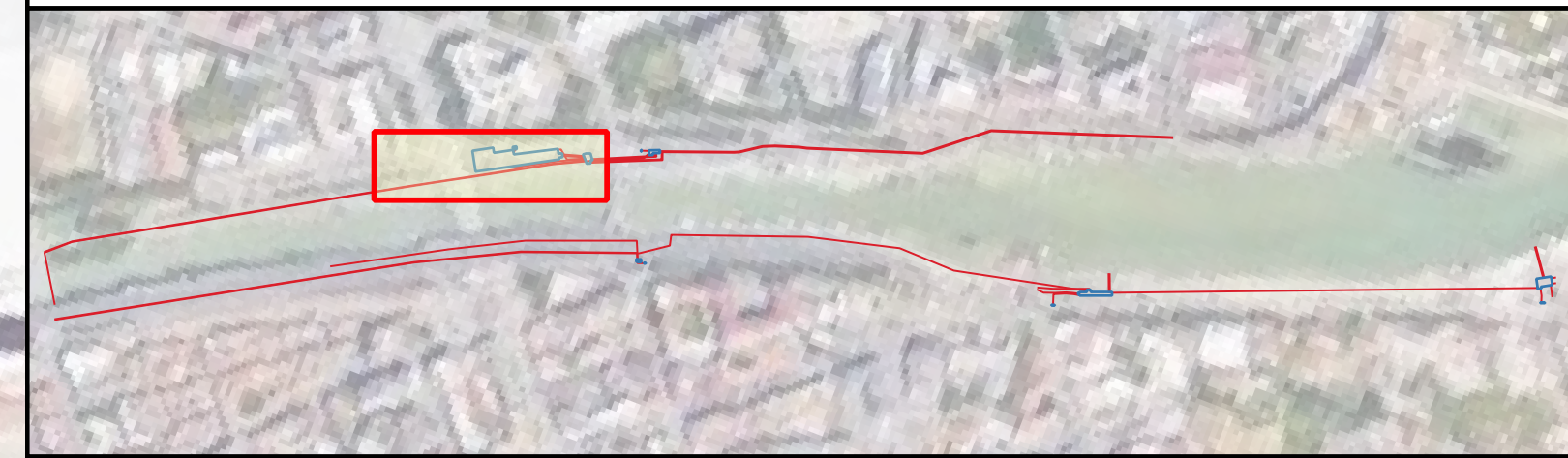


**Legenda**

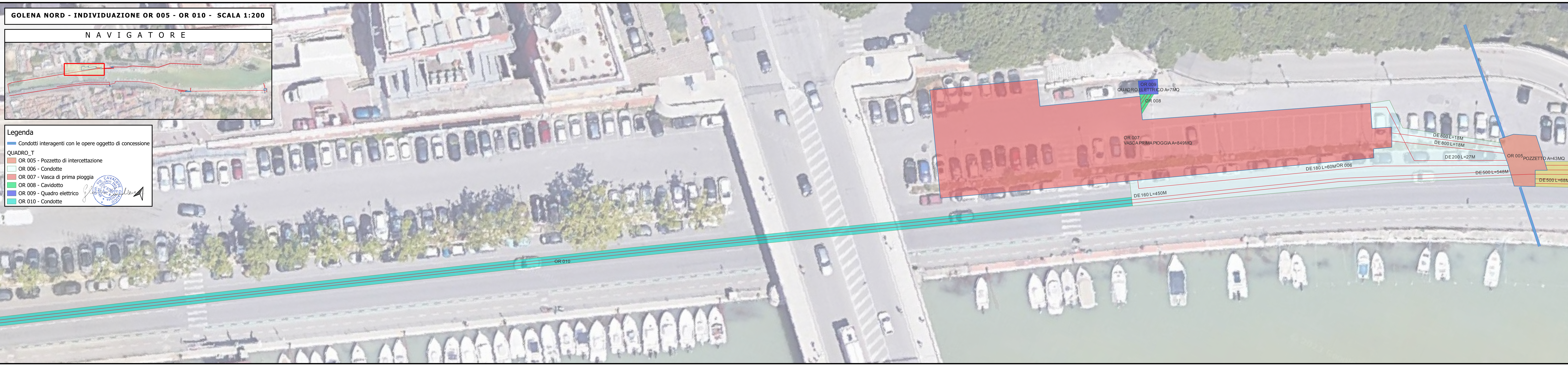
- Condotti interagenti con le opere oggetto di concessione
- QUADRO\_T
- OR 001 - Condotte
- OR 002 - Vasca di prima pioggia
- OR 003 - Cavidotto
- OR 004 - Quadro elettrico
- OR 005 - Pozzetto di intercettazione
- OR 006 - Condotte



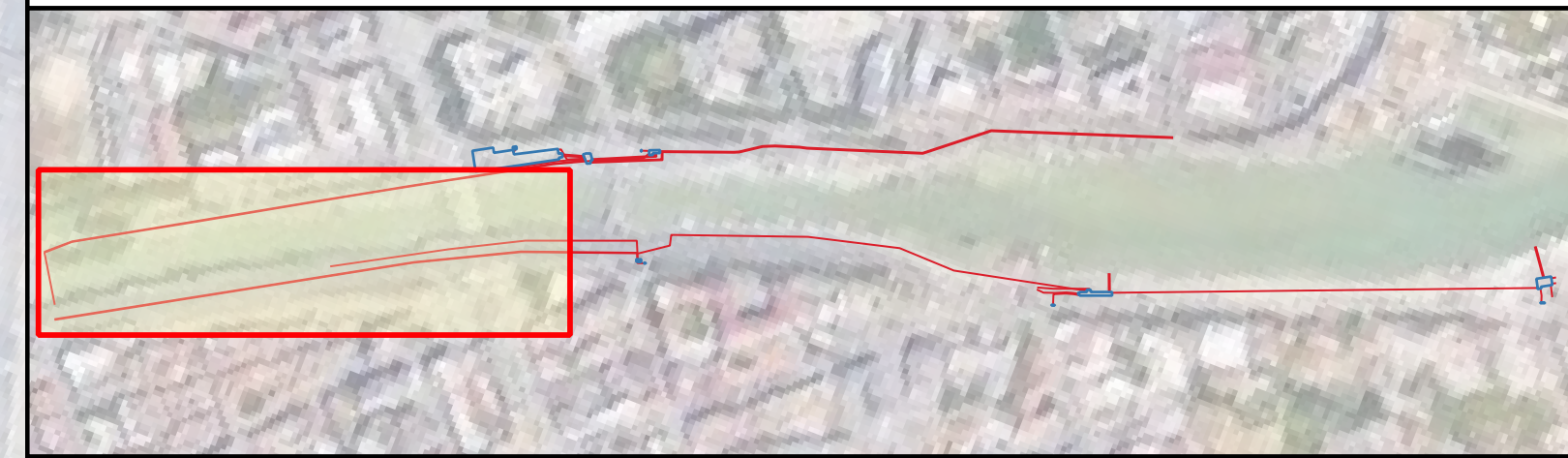


**Legenda**

- Condotti interagenti con le opere oggetto di concessione
- QUADRO\_T
- OR 005 - Pozzetto di intercettazione
- OR 006 - Condotte
- OR 007 - Vasca di prima pioggia
- OR 008 - Cavidotto
- OR 009 - Quadro elettrico
- OR 010 - Condotte





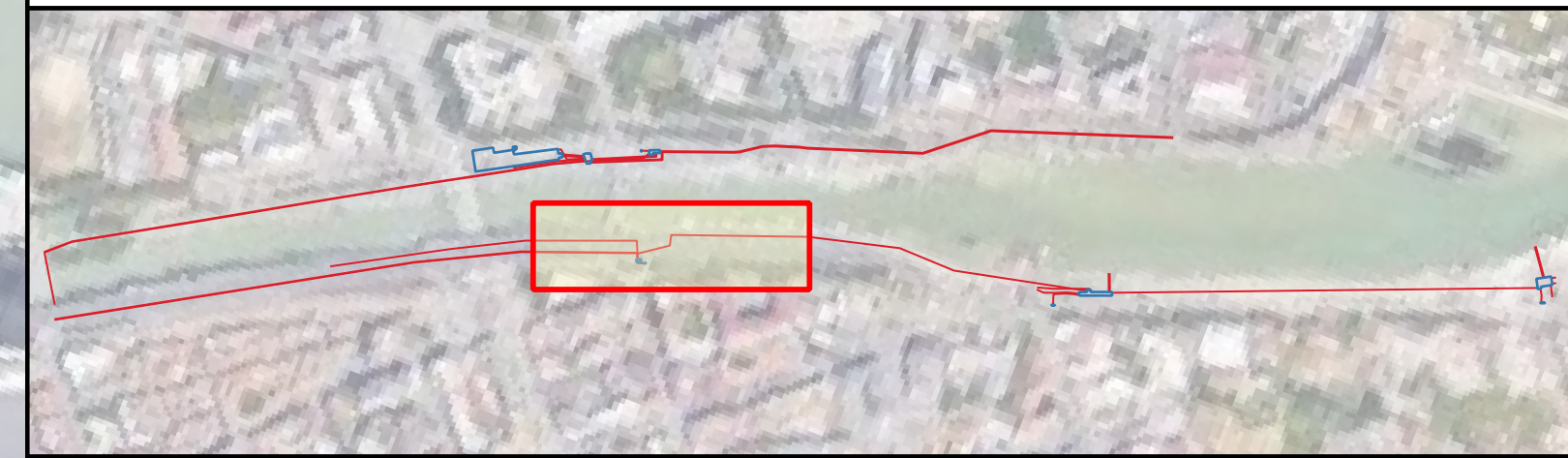


Legenda

- Condotti interagenti con le opere oggetto di concessione
- QUADRO\_T
- OR 010 - Contotte
- OR 011 - Condotta aerea
- OR 012 - Condotte

A circular professional seal of an engineer, with the text "ING. CAVALIERE" and "ING. REGIONALI PER IL" visible. The seal is signed with a handwritten name.

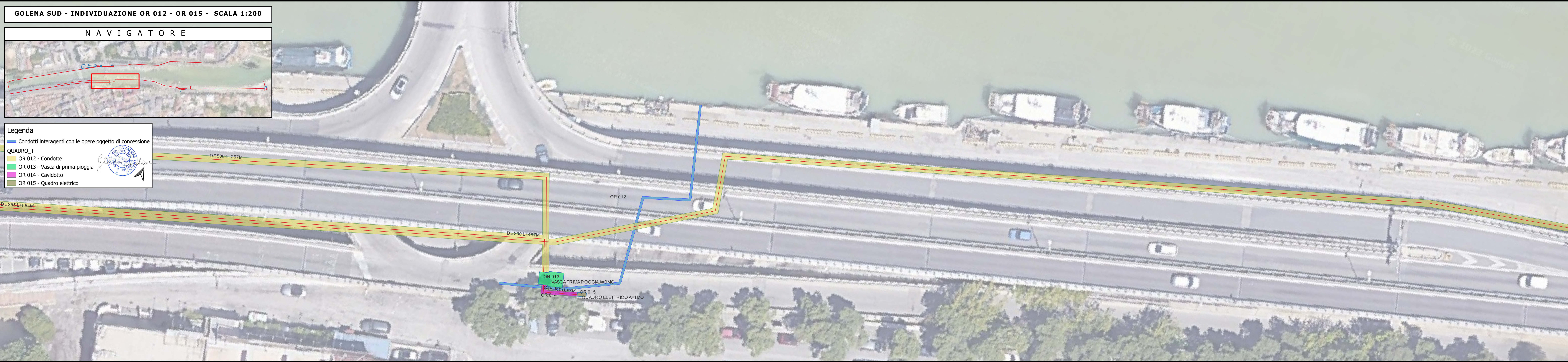




**Legenda**

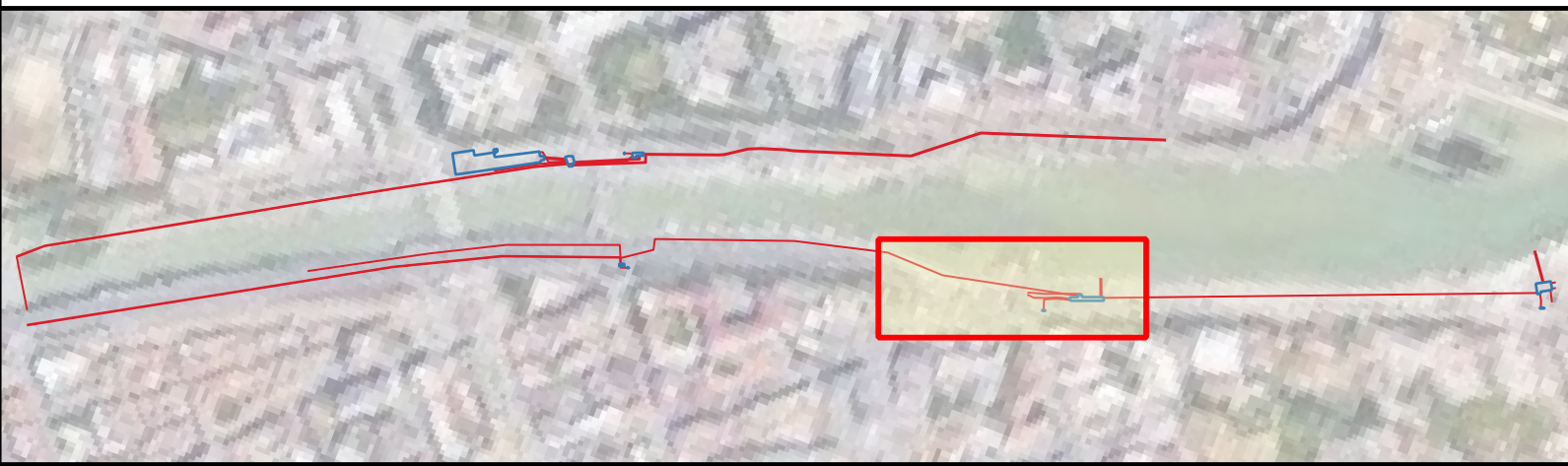
- Condotti interagenti con le opere oggetto di concessione
- QUADRO\_T
- OR 012 - Condotte
- OR 013 - Vasca di prima pioggia
- OR 014 - Cavidotto
- OR 015 - Quadro elettrico

Stamp: CAVALLEROTTI  
Stamp: ING. GIOVANNI...  
Stamp: PAVESI  
Stamp: QUINZI





NAVIGATORE



**Legenda**

- Condotti interagenti con le opere oggetto di concessione

**QUADRO\_T**

- OR 012 - Condotte
- OR 016 - Condotte
- OR 017 - Cavidotto
- OR 018 - Quadro elettrico
- OR 019 - Vasca di prima pioggia
- OR 020 - Condotte
- OR 021 - Condotte

CAVALIERE  
ING. GIOVANNI CAVALIERE  
PUBBLICITÀ  
1980





**GOLENA SUD - INDIVIDUAZIONE OR 021 - OR 028 - SCALA 1:200**

**NAVIGATORE**



**Legenda**

- Condotti interagenti con le opere oggetto di concessione
- OR 021 - Condotta
- OR 022 - Vasca di prima pioggia
- OR 023 - Cavidotto
- OR 024 - Quadro elettrico
- OR 025 - Condotta
- OR 026 - Condotta
- OR 027 - Condotta
- OR 028 - Condotte

QUADRO\_T

